

## 関係会社紹介

技術と品質に支えられた価値ある製品を通じて顧客の満足と社員の幸福を追求する。



株式会社 愛工機器製作所

AIKOKIKI MFG.CO.,LTD.

当社は、プリント配線板の製造・販売専門メーカーとして、昭和45年7月に愛知電機(株)、森藤技研工業(株)の共同出資により、森藤電子工業(株)として創業いたしました。

昭和52年3月に商号を(株)愛工機器製作所に変更、平成14年10月に(株)エーネットと合併、平成19年7月に本社工場(春日井)を竣工しました。現在、本社工場、中津川工場、蘇州愛工電子有限公司(中国)の3拠点体制による、プリント配線板の安定供給を通じて国内外の電子産業に貢献しています。

## プリント配線板について

電子産業のグローバル化に伴い、プリント配線板の国内市場規模は縮小傾向にあります。しかしながら、世界的には、車載分野で安全運転支援システムの普及や、通信分野でIoT化に伴うサーバー・センサー類の増加など、新規需要により業界全体が活性化しています。当社もこの好機を逃さぬよう拡販に注力しております。

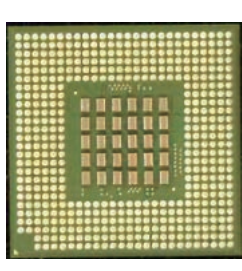
## 製品紹介

### 半導体パッケージ基板用コア

当社は半導体パッケージ基板用コアを製造しております。当社のコア加工技術は、高い技術と安定した品質により、パッケージ基板メーカーから高い評価を得ております。



コア基板



MPU



使用製品例

## 両面・多層基板

主力製品である両面・多層基板は、産業用としてレーザー加工機、エレベーター、ロボット、汎用インバーター、ソーラーシステムなど、幅広い製品に使用されております。



## メタル基板・大電流基板・電子部品用基板

当社は金属特性を活かしたメタル基板(銅コア・アルミコア・銅インレイ)を得意としており、高い均熱性を持った銅コア基板は自動車のジャンクションボックスに使用されています。

また、高い電流を流すことが可能な大電流基板は産業用制御に、電子部品用基板はスマートフォンのセンサーに使用されるなど、用途に応じたプリント配線板を提供しています。



## 海外拠点

### 蘇州愛工電子有限公司

お客様のグローバル展開に伴う現地調達化に定めるため、中国江蘇省蘇州市に、平成25年1月、蘇州愛工電子有限公司を設立しました。現在、中国ローカルメーカーが製造したプリント配線板を検査、品質保証して現地のお客様に供給しています。

## 会社概要



会社名：株式会社愛工機器製作所  
設立：昭和45年7月21日  
資本金：486,000千円  
従業員数：315名(平成29年3月31日現在)  
所在地：愛知県春日井市愛知町1番地2  
TEL (0568)35-1680  
FAX (0568)35-1681