

沖縄で活躍するわが社の離島発電用設備

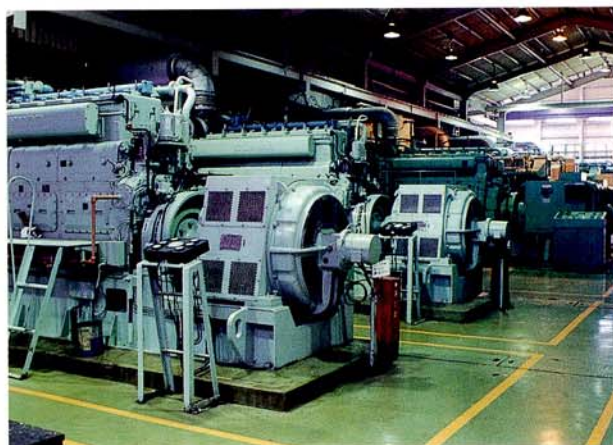
明日をひらく技術の *Aichi*



◀ 宮古第二発電所 中央制御室

発電認可出力：40,000kW

写真手前より、データロガー、制御盤、総合盤



▶ 渡嘉敷発電所 ディーゼル発電機群

発電認可出力：4,400kW

写真手前、750kW発電機



日本最西端 与那国島の立神岩