

太陽光発電システム用表示ソフトを開発

環境破壊防止、炭酸ガス排出量の低減、自然エネルギーの有効活用による省エネルギーなどの目的で、太陽光発電は各方面に導入されてきている。

当社は既に多数の太陽光発電システムを各所に納入し、現在も順調に稼働中である。

このたび太陽光発電システムが容易に理解出来る事、環境への関心が高揚できる事、日常の運転が容易に管理出来る事等の目的で運転状況を表示するソフトを開発した。この表示ソフトは環境への関心の高い企業や、教材として使用する工業高校などのお客様から好評を得ている。

今回開発した表示ソフトの機能は、発生電力データの収集、表示はもちろん、システムの運転監視や環境に優しい太陽光発電の仕組みの説明、直流から交流へ変換する機能の説明などが画面と音声の両方で行える。

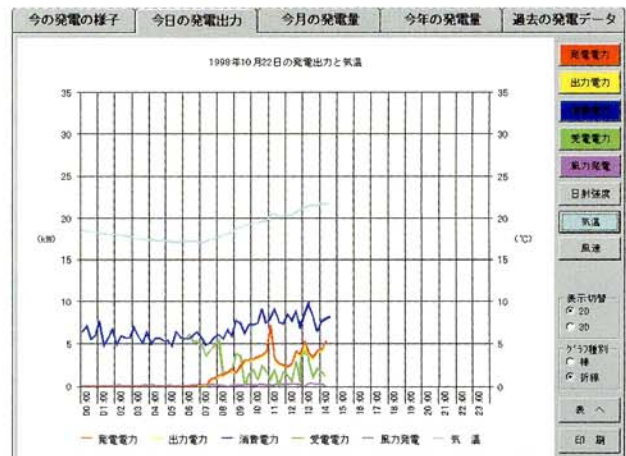
太陽光発電システム用表示ソフトは、データ収集（データロガー機能）とデモンストレーション機能がひとつになった一石二鳥のソフトで太陽光発電システムを支援するものである。

■ 特長

- ①タッチパネルディスプレイが使用でき、ワンタッチで簡単に操作できる。
- ②太陽電池の発電量、日射量、使用電力量等、希望により各種のデータをリアルタイムに表示できる。
- ③データを1日/1月/1年毎にまとめて、表またはグラフで表示できる。
- ④表やグラフを印刷でき、運転日誌として記録を残せる。
- ⑤説明画面の中に希望する写真を挿入する事が出来る。
- ⑥ホームページの表示が出来る。
- ⑦太陽、太陽電池、パワーコンディショナの説明をアニメーションと音声で理解しやすくしている。
- ⑧センサの入力を替える事により、他のシステムの表示にも流用できる。



■ 太陽光発電システムの表示画面



■ 1日(当日)の発電量と気温のグラフ



■ ホームページの表示画面

(<http://www.mesh.ne.jp/aichidenki/>)