

「業務用電力契約」 需要家向けキュービクル

今回当社では一般需要家向けに低価格および省スペースの受電設備(キュービクル)を開発したので以下に紹介する。

開発したキュービクルは、単相および三相の変圧器を1つのケースに収納した1タンク式の変圧器を使用しており、顧客の要求に合わせて単相および三相の容量を合計150kVAまで組合せることができる。

さらに、変圧器の容量ごとにキュービクルの外形寸法が変化しないため、受注の都度発生する間接工数(外形図作図、構造設計など)を削減することができる。

また、最大設備容量を150kVAとしたことで小形の主遮断装置(LBS)を採用でき、さらにVCTをキュービクルの外に設置してキュービクルの省スペース化を図った。なお、VCTの設置については電柱等を利用し屋外に設置するか、または、オプションのVCTユニットに収納することで対応可能とした。

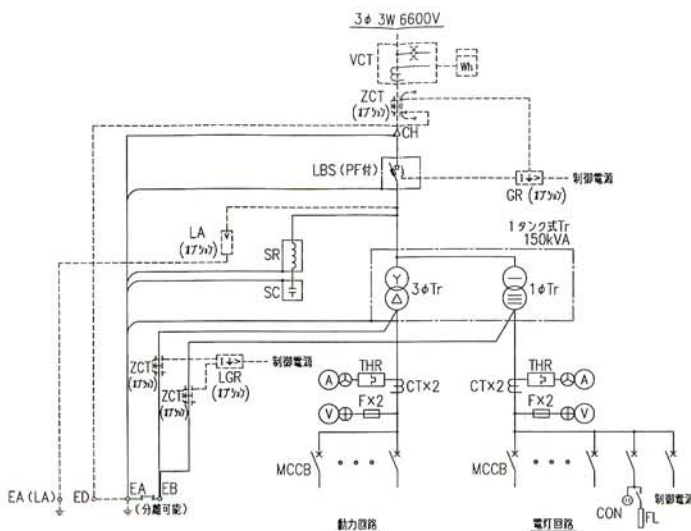
■ 特長

- 低コスト
間接工数の削減
- 省スペース
単相と三相の変圧器を1タンクに収納した1タンク式変圧器の採用により、キュービクルの省スペース化を実現した結果、同設備容量の当社JISキュービクルに対し容積を30%以上削減すると共に低コスト化が図れた。

■ 主な仕様

項目	定格・仕様	
設置場所	屋外/屋内共用形	
受電方式	PF-S受電方式	
定格電圧	受電電圧	3φ3W 6.6kV
	二次電圧	3φ3W 210V, 1φ3W 210/105V
定格周波数	50Hzまたは60Hz	
系統短絡電流	12.5kA以下	
変圧器合計容量	150kVA以下	
寸法	幅	1700mm
	奥行	950mm
	高さ	1750mm
塗装色	マンセル5Y7/1	

■ 回路構成



■ 開発したキュービクルの外観