

## 関係会社紹介

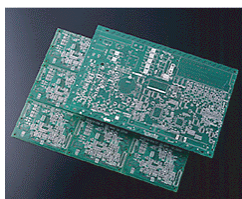
挑戦と創造、豊かな未来をめざして!



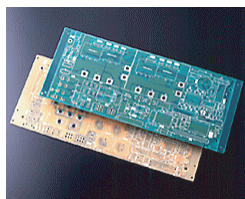
## プリント配線板の未来を追求する。

著しく変化し続ける現代社会において、電子部品の小型化・高機能化は今後さらに加速すると考えられます。弊社は多層プリント配線板の保有技術と新技術との融合を図り、高密度・高機能・高信頼度の次世代プリント配線板を開発してまいりました。最新鋭の工場でお客様に満足頂ける製品を製造し、提供させていただきます。

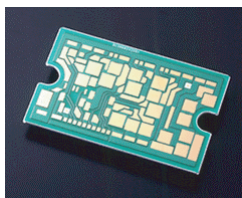
## 製品紹介



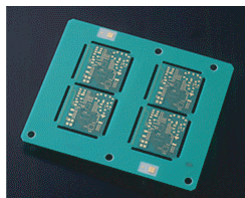
■ 一般基板



■ 大電流基板



■ 金属ベース基板



■ ビルドアップ基板

- インピーダンスコントロール基板
- 鉛フリー対応基板
- 特殊(プッシュバック)加工
- アルミコア基板
- フラットプラグ加工

## 会社概要

会社名 株式会社愛工機器製作所  
(英字名) AIKOKIKI MFG.CO.,LTD

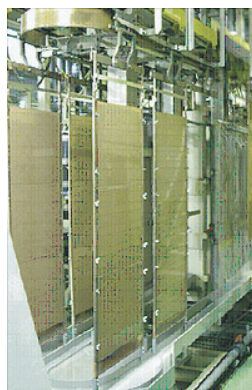
設立 昭和45年7月21日

資本金 486,000千円

従業員数 267名(平成18年2月現在)

URL :<http://www.aikokiki.co.jp/>

## 工程紹介



### スルホールめっき工程

キャリアプッシャー式の採用により、極薄板のめっき加工が可能になりました。噴流タイプのため、均一なめっき(スルホール内を含む)が可能となり、アスペクト比(ドリル径0.15φ・板厚0.8mm)を極限まで高めることに成功いたしました。

### ■ スルホールめっきライン



### パターン形成工程

### ■ 自動露光機

お客様のご要望にあわせて、自由度の高い回路形成をお約束いたします。また、自動露光機にガラスマスクを併用することにより、さらに高精度な回路形成が可能となりました。

### 検査工程

パターンのファイン化が進み、製品によっては従来の拡大鏡による目視検査では不十分になってきています。そんなとき活躍するAOI、目視検査では発見できない微細なパターン異常も検出可能です。



### ■ 自動外観検査機(AOI)



### 本社工場

〒486-0945  
愛知県春日井市勝川町1丁目1番地の14  
Tel (0568) 31-4136  
Fax (0568) 31-4137



### 中津川工場

〒509-9132  
岐阜県中津川市茄子川字中垣外1646-38  
第1工場 Tel (0573) 68-5401  
Fax (0573) 68-5516  
第2工場 Tel (0573) 78-3033  
Fax (0573) 78-3053